

INFORME TÉCNICO DIARIO Nº 175

El IDEAM comunica al Sistema Nacional de Gestión del Riesgo (SNGR) y al Sistema Nacional Ambiental (SINA).

Bogotá D. C., sábado 24 de junio de 2017.

Hora de actualización:
12:15 p. m.



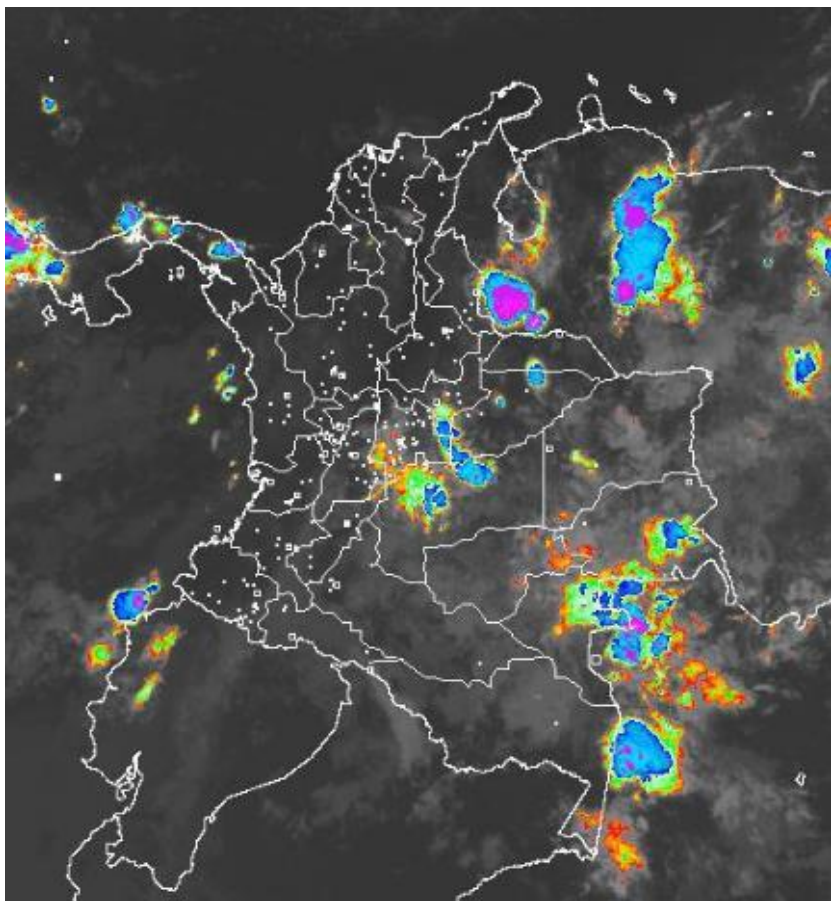
CONDICIONES HIDROMETEOROLÓGICAS ACTUALES

Se han reducido las precipitaciones en las últimas horas, las cuales se han concentrado en el occidente de Meta y Casanare, oriente de Vichada, Córdoba y límites entre Chocó y Eje Cafetero.

Se espera que las precipitaciones más significativas se ubiquen en sectores de la región Pacífico, Santander, cercanías al golfo de Urabá, y occidente de Meta y Casanare, las más fuertes se esperan en horas de la tarde y la noche.

IMAGEN SATELITAL

Canal Infrarrojo | 24 de junio de 2017 | Hora 7:45 a. m. HLC



Consulte todos los días el pronóstico del tiempo y las alertas hidrometeorológicas vigentes del **IDEAM**, en un formato de calidad. Alrededor de las 7:30 a. m. está a disposición del público en www.ideam.gov.co.

Se puede ver también en dispositivos móviles **AQUÍ**



**ALERTA ROJA**
PARA TOMAR ACCIÓN**ALERTA NARANJA**
PARA PREPARARSE**ALERTA AMARILLA**
PARA INFORMARSE

LO MÁS DESTACADO

LLUVIAS REGISTRADAS EN LAS ÚLTIMAS 24 HORAS

- En las últimas 24 horas se presentó un descenso considerable de las precipitaciones, casi a una cuarta parte del día anterior, colocándolo el tercer día menos lluvioso del mes presente. Las lluvias se concentraron en sectores de las regiones Orinoquia y Andina. La máxima precipitación se presentó en el municipio de **San Bernardo del Viento (Córdoba)**, con **60,0 mm**.

ALERTA ROJA

- Por niveles altos y con registros muy próximos (o superando) las cotas de afectación de los ríos en los siguientes departamentos: Sucre, Córdoba, Magdalena, Arauca, Casanare y Meta.
- Por alta probabilidad de deslizamientos de tierra en zonas inestables de las regiones Amazonia, Pacífica, Orinoquia y Andina.

ALERTA NARANJA

- Por incremento de los niveles y crecientes súbitas de varios ríos en los siguientes departamentos: Norte de Santander, Santander, Boyacá, Antioquia, Bolívar, Córdoba y Chocó.
- Por probabilidad moderada de deslizamientos de tierra detonados por lluvias, en sectores inestables o de alta pendiente, localizados en las regiones Orinoquia, Andina, Pacífico.

ALERTA AMARILLA

- Por incremento de los niveles de varios ríos de los siguientes departamentos: Tolima, Huila, Cundinamarca, Antioquia, Caldas, Boyacá, Quindío, Risaralda, Caquetá, Norte de Santander, Santander, Cauca, Chocó, Valle del Cauca, Casanare, Caquetá, Putumayo y Nariño.
- Por probabilidad baja de deslizamientos de tierra detonados por lluvias, en sectores inestables o de alta pendiente, localizados en áreas de las regiones Caribe, Andina, Pacífica, Orinoquia y Amazonia
- Por pleamar en el mar Caribe.
- Por pleamar y tiempo lluvioso en el Océano Pacífico.

PRONÓSTICO CONDICIONES METEOROLÓGICAS ESPECIALES

ÁREA DEL VOLCÁN GALERAS

Para las horas de la mañana se estima tiempo seco. En la tarde y noche mayor nubosidad con precipitaciones entre ligeras y moderadas.

EL SERVICIO GEOLÓGICO COLOMBIANO reporta en nivel AMARILLO (III): CAMBIOS EN EL COMPORTAMIENTO DE LA ACTIVIDAD VOLCÁNICA. Lat: 155 Lon: -77.37

ELEVACIÓN (pies)	DIRECCIÓN	VELOCIDAD	
		NUDOS	Km/h
10,000	ESTE	5 - 10	9 - 18
18,000	ESTE	15 - 20	27 - 36
24,000	ESTE	10 - 15	18 - 27
30,000	ESTE	15 - 20	27 - 36

ÁREA DEL VOLCÁN NEVADO DEL HUILA

A lo largo de la jornada se estima cielo entre parcial y mayormente cubierto con predominio de tiempo seco.

EL SERVICIO GEOLÓGICO COLOMBIANO reporta en nivel AMARILLO (III): CAMBIOS EN EL COMPORTAMIENTO DE LA ACTIVIDAD VOLCÁNICA. Lat: 2.92 Lon: -76.05

ELEVACIÓN (pies)	DIRECCIÓN	VELOCIDAD	
		NUDOS	Km/h
10,000	SURESTE	5 - 10	9 - 18
18,000	ESTE	15 - 20	27 - 36
24,000	ESTE	15 - 20	27 - 36
30,000	ESTE	15 - 20	27 - 36

ÁREA DEL VOLCÁN CERRO MACHÍN

A lo largo de la jornada se estima cielo entre parcial y mayormente cubierto con predominio de tiempo seco.

EL SERVICIO GEOLÓGICO COLOMBIANO reporta en nivel AMARILLO (III): CAMBIOS EN EL COMPORTAMIENTO DE LA ACTIVIDAD VOLCÁNICA. Lat: 4.80 Lon: -75.62

ELEVACIÓN (pies)	DIRECCIÓN	VELOCIDAD	
		NUDOS	Km/h
10,000	SURESTE	0 - 5	0 - 9
18,000	ESTE	10 - 15	18 - 27
24,000	SURESTE	15 - 20	27 - 36
30,000	ESTE	15 - 20	27 - 36

ÁREA DEL VOLCÁN NEVADO DEL RUIZ

Se estima que durante gran parte de la jornada se presente tiempo seco, aunque al finalizar el día se incrementará la nubosidad.

EL SERVICIO GEOLÓGICO COLOMBIANO reporta en nivel AMARILLO (III): CAMBIOS EN EL COMPORTAMIENTO DE LA ACTIVIDAD VOLCÁNICA. Lat: 4.89 Lon: -75.32

ELEVACIÓN (pies)	DIRECCIÓN	VELOCIDAD	
		NUDOS	Km/h
10,000	SURESTE	0 - 5	0 - 9
18,000	SURESTE	10 - 15	18 - 27
24,000	SURESTE	15 - 20	27 - 36
30,000	ESTE	15 - 20	27 - 36

ÁREA DEL COMPLEJO VOLCÁNICO CHILES-CERRO NEGRO DE

En el área se espera abundante nubosidad con lluvias ligeras de carácter intermitente.

EL SERVICIO GEOLÓGICO COLOMBIANO reporta en nivel AMARILLO (III): CAMBIOS EN EL COMPORTAMIENTO DE LA ACTIVIDAD VOLCÁNICA. Lat: 0.81-Lon:77.93 Lat: 0.76 Lon: -77.95

ELEVACIÓN (pies)	DIRECCIÓN	VELOCIDAD	
		NUDOS	Km/h
10,000	ESTE	5 - 10	9 - 18
18,000	ESTE	15 - 20	27 - 36
24,000	ESTE	10 - 15	18 - 27
30,000	ESTE	15 - 20	27 - 36

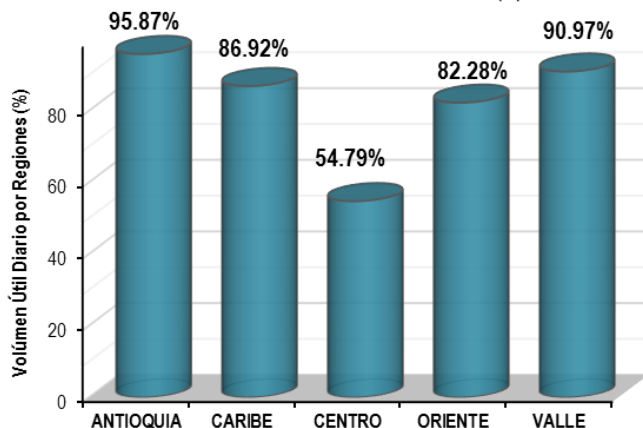
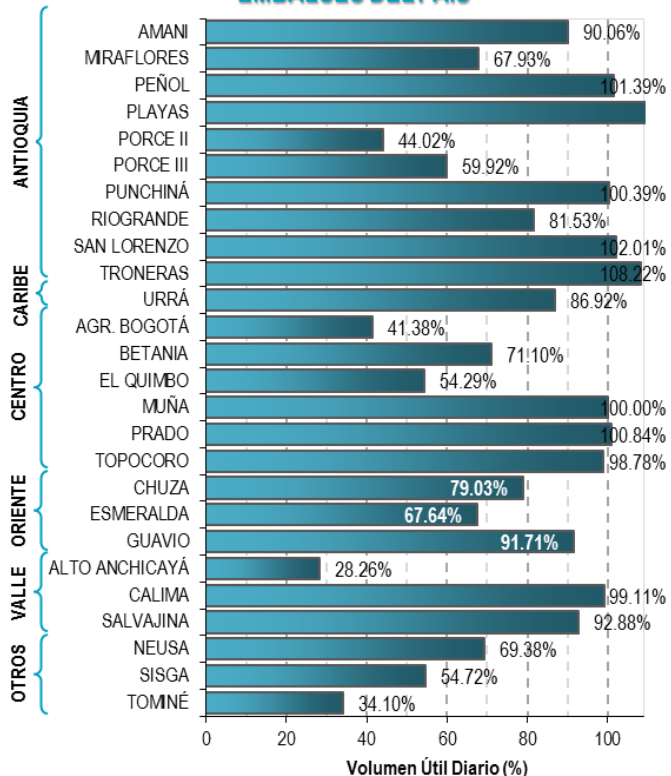
ESTADO DE LOS EMBALSES

A continuación se relaciona el volumen útil diario de los principales embalses del país (expresado en porcentaje), de acuerdo con la información reportada por XM S.A.

E.S.P en la siguiente dirección electrónica:

<http://ido.xm.com.co/ido/SitePages/hidrologia.aspx?q=reservas>

VOLUMEN ÚTIL DIARIO EN LOS PRINCIPALES EMBALSES DEL PAÍS



Para estar informado diariamente de lo que pasa con el **pronóstico del tiempo y las alertas**.

Síguenos en Twitter
@IDEAMColombia



PRECIPITACIONES

A continuación se relacionan los municipios donde en las últimas 24 horas se registraron precipitaciones iguales o superiores a 10.0 mm.

Se aclara que las precipitaciones indicadas en los municipios, realmente corresponden a aquellos puntos en los cuales el IDEAM tiene estaciones de monitoreo, pero no necesariamente quiere decir que el dato corresponda a las lluvias que se presentaron directamente sobre el área urbana en donde se concentra la mayor población. En ocasiones la estación sobre la cual se destaca el mayor valor de precipitación, a pesar de pertenecer al municipio, puede quedar alejada del centro poblado principal.

DEPARTAMENTO	MUNICIPIO
BOLIVAR	Turbaco (13.1),
BOYACA	San Pablo De Borbur (21), Pajarito (17.2), Moniquirá (13.3), San Luis De Gaceno (10.0),
CALDAS	Manzanares (14.7), Marquetalia (10.0),
CASANARE	Yopal (40.8), Aguazul (23.0), Villanueva (22.0), Tauramena (20.0), Sabanalarga (19.0), Yopal (13.0),
CAUCA	Cajibío (18.0), Popayán (16.6),
CORDOBA	San Bernardo Del Viento (60), Ayapel (24),
CUNDINAMARCA	Paratebueno (50.0), Páime (30.8), La Calera (11.3),
GUAINIA	Inírida (10),
META	Acacias (50.0), San Juan De Arama (38.0), Villavicencio (33.9), Cabuyaro (25.0), Puerto López (24.0), San Martín (24.0), Villavicencio (22.6), Puerto López (22.0), Puerto López (22.0), Fuente De Oro (16.0), Villavicencio (15.0), Villavicencio (12.0), Vistahermosa (12.0), Cubarral (10.0), Mesetas (10.0),
NORTE DE SANTANDER	Ocaña (19.1), San Calixto (14.1), Abrego (13.0),
QUINDIO	Salento (10.0),
RISARALDA	La Virginia (40.0), Pereira (23.1),
SANTANDER	Encino (20.9), Contratación (18.0), Suaita (15.5), Guadalupe (12.0), Sucre (10.0),
VALLE DEL CAUCA	Cartago (20.5),
VICHADA	Puerto Carreño (35.4),

Para estar informado diariamente de lo que pasa con el **pronóstico del tiempo y las alertas**.

Síguenos en Twitter
@IDEAMColombia



TEMPERATURAS MÁXIMAS

A continuación se relacionan los municipios donde en las últimas 24 horas se registraron temperaturas iguales o superiores a 34.0 °C.

Se aclara que las temperaturas indicadas en los municipios, realmente corresponden a aquellos puntos en los cuales el IDEAM tiene estaciones de monitoreo, pero no necesariamente quiere decir que el dato corresponda a las temperaturas que se presentaron directamente sobre el casco urbano en donde se concentra la mayor población. En ocasiones la estación sobre la cual se destaca el mayor valor de temperatura, a pesar de pertenecer al municipio, puede quedar alejada del centro poblado principal.

DEPARTAMENTO	MUNICIPIO
ARAUCA	Tame (34.8),
CESAR	Bosconia (35.8),
CORDOBA	Ayapel (34.4), Montería (34.2),
LA GUAJIRA	Manaure (38.0), Uribía (34.8),
NORTE DE SANTANDER	Cúcuta (34.0),
TOLIMA	Ambalema (35.4), Valle De San Juan (35.2), Flandes (34.0),



PRONÓSTICO METEOROLÓGICO



Sábado 24 y Domingo 25 de junio de 2017

REGIÓN	PRONÓSTICO
SABANA DE BOGOTÁ	<p>SABADO En las primeras horas de la mañana se estiman precipitaciones de baja intensidad sobre amplios sectores de la ciudad, luego predominará el tiempo seco. En horas de la tarde son posibles algunas lloviznas en el oriente de la ciudad y norte de la ciudad y de la sabana. En la primeras horas de la noche son probables algunas lloviznas en sectores céntricos de la ciudad, luego se registrará tiempo seco.</p> <p>DOMINGO Se estima que se registren precipitaciones entre ligeras y moderadas en el norte y occidente de la sabana y en el sur de la ciudad, especialmente en las horas de la tarde.</p>
CARIBE	<p>SABADO En las primeras horas de la mañana se prevé predominio de tiempo seco en la región, salvo en algunos sectores del occidente de Córdoba; donde son previstas precipitaciones. Para la tarde se presentarán las precipitaciones en sectores de Córdoba, cercanías al golfo de Urabá, Bolívar y alrededores de la Sierra Nevada de Santa Marta. El resto de la región con predominio de tiempo seco, parcialmente cubierto con intervalos de sol. Durante la noche se estima incremento de la nubosidad en el occidente de la región, con precipitaciones entre ligeras y moderadas en áreas de Córdoba, Sucre y Bolívar. No se descartan lloviznas en el sur de Cesar y norte de Magdalena.</p> <p>DOMINGO Se prevé una jornada con cielo mayormente cubierto y con lluvias en zonas de Cesar, Bolívar, Córdoba y en el sur de Sucre, Magdalena y Atlántico. Probabilidad de actividad eléctrica.</p>
ARCHIPIÉLAGO DE SAN ANDRÉS, PROVIDENCIA Y SANTA CATALINA	<p>SABADO Persistirá el cielo parcialmente cubierto y tiempo seco en el área En la tarde se prevé predominio de tiempo seco con nubosidad escasa. Para la noche se estima cielo parcialmente cubierto con predominio de tiempo seco.</p> <p>DOMINGO Cielo entre parcial y mayormente cubierto con lluvias en hacia las horas de noche.</p>
MAR CARIBE	<p>SABADO Se prevé que se registren precipitaciones en el occidente de la zona marítima, en alta mar y en cercanías a la costa, especialmente en horas de la noche. El resto del área con tiempo seco.</p> <p>DOMINGO En el occidente y parte del centro del área, presentará mayor nubosidad y lluvias en la madrugada, mañana y noche. No se descarta actividad eléctrica.</p>





PRONÓSTICO METEOROLÓGICO

Sábado 24 y Domingo 25 de junio de 2017



REGIÓN	PRONÓSTICO
ANDINA	<p>SABADO En la mañana se prevé cielo parcialmente nublado, con probabilidad de lloviznas en el oriente de Cundinamarca, Norte de Santander, Boyacá y oriente de Tolima. En el resto de la región predominio de tiempo seco. Para la tarde se estima incremento de la nubosidad con lluvias y/o lloviznas en zonas de Antioquia, Santander, Boyacá, Cundinamarca y en oriente del Eje Cafetero. Tiempo seco en el resto del área. En la noche se prevén lluvias entre ligeras y moderadas en Santander, Antioquia, noroccidente de Cundinamarca, oriente de Caldas y de menor intensidad en zonas de Norte de Santander y Tolima.</p> <p>DOMINGO Se estima cielo mayormente cubierto, con lluvias moderadas en áreas de Antioquia, los santanderes, Boyacá, Caldas y Huila. Precipitaciones menos intensas en Cundinamarca, Tolima y Nariño. Probabilidad de actividad eléctrica.</p>
INSULAR PACÍFICA	<p>SABADO Se prevé que en Gorgona se registren lluvias en horas de la noche. En Malpelo se estima tiempo seco.</p> <p>DOMINGO Se prevé condiciones cubiertas y lluvias en Gorgona y Malpelo. Probabilidad de actividad eléctrica.</p>
PACÍFICA	<p>SABADO Para la mañana se estima cielo parcialmente cubierto con predominio de tiempo seco, aunque no se descartan precipitaciones de baja intensidad en zonas del occidente de Chocó, Cauca y Valle del Cauca. Durante la tarde se prevé mayor nubosidad con precipitaciones las más intensas en zonas del sur de Chocó, Valle del Cauca y Cauca. Posibles descargas eléctricas. En la noche se prevén nubes densas en la región, con precipitaciones; las de mayor intensidad hacia el centro y sur de Chocó, y occidente de Cauca y Valle del Cauca. Probabilidad de tormentas eléctricas.</p> <p>DOMINGO Nubes densas desde las primeras horas de la jornada sobre gran parte de la región, con lluvias y actividad eléctrica en zonas de Chocó, Valle del Cauca y Cauca.</p>
OCEANO PACÍFICO	<p>SABADO Se prevé que se registren lluvias de variada intensidad en zonas cercanas a la costa, las de mayor intensidad en horas de la noche. Probabilidad de tormentas eléctricas.</p> <p>DOMINGO Cielo cubierto con nubes densas y lluvias de variada intensidad y con tormentas eléctricas; las más intensas en zonas cercanas a la costa de Chocó, Cauca y de Valle del Cauca.</p>





PRONÓSTICO METEOROLÓGICO

Sábado 24 y Domingo 25 de junio de 2017



REGIÓN	PRONÓSTICO
ORINOQUIA	<p>SABADO</p> <p>En horas de la mañana se estima cielo entre parcial y mayormente cubierto con precipitaciones en Vichada y occidente de Meta y de Casanare.</p> <p>Para la tarde se prevén lluvias y/o lloviznas en Arauca, norte y oriente de Vichada y en algunos sectores del occidente de Casanare y Meta.</p> <p>Durante la noche son previstas lloviznas en diferentes sectores del oriente de Vichada, occidente de Arauca, Casanare y en el noroccidente de Meta.</p> <p>DOMINGO</p> <p>Cielo entre parcial y mayormente cubierto, con lluvias en el piedemonte Llanero y en el oriente de Vichada. Probabilidad de actividad eléctrica.</p>
AMAZONIA	<p>SABADO</p> <p>Para las horas de la mañana se estima tiempo seco en gran parte de la región, salvo en zonas de Guainía, Vaupés y Amazonas, donde son posibles algunas lloviznas.</p> <p>En la tarde se observará aumento de la nubosidad con lluvias en áreas de Guainía, Vaupés y Amazonas. Durante la noche las lluvias más importantes se registrarán en zonas de Amazonas, Vaupés, Guaviare y en el oriente de Caquetá.</p> <p>DOMINGO</p> <p>Se estima una jornada cubierta, con lluvias en gran parte de la región; las más intensas en zonas de Vaupés, Guaviare y Caquetá. Alta probabilidad de actividad eléctrica.</p>

Planeando tu día?
Descarga YA y conoce...



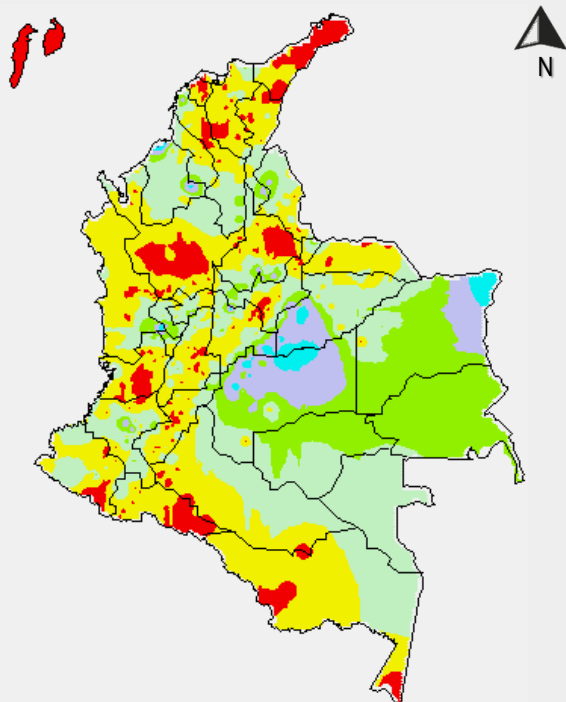
Consúltalo a diario y únete a la Cultura del Pronóstico del IDEAM

Disponible para

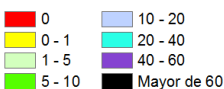


MAPAS DE PRECIPITACIÓN

Precipitación diaria: desde las 7:00 a. m. del día viernes 23 de junio hasta las 7:00 a. m. del día sábado 24 de junio de 2017.

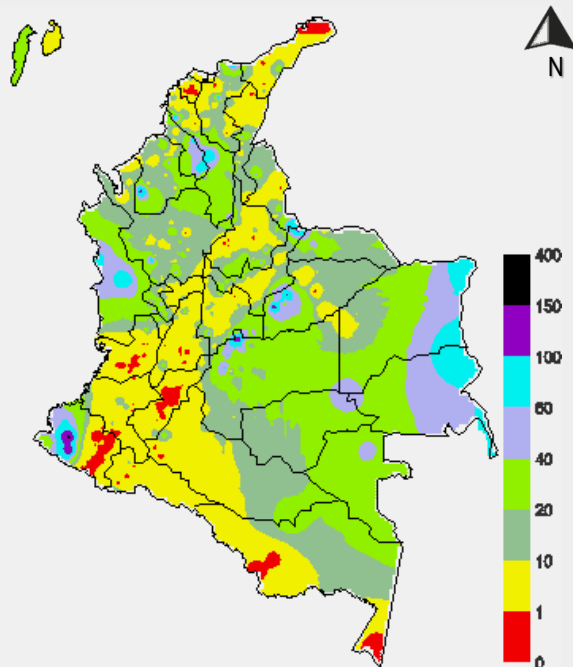


PRECIPITACIÓN EN mm



1 milímetro de precipitación equivale a 1 litro de lluvia por m²

Precipitación de los últimos 3 días: desde las 7:00 a. m. del día miércoles 21 de junio hasta las 7:00 a.m. del día sábado 24 de junio de 2017.



PRECIPITACIÓN EN mm



1 milímetro de precipitación equivale a 1 litro de lluvia por m²

ALERTAS VIGENTES E INFORMACIÓN ADICIONAL

Para mayor información sobre el pronóstico del estado del tiempo, informes técnicos diarios, comunicados especiales, mapas diarios de temperaturas máximas y mínimas e información diaria de precipitación se sugiere consultar los siguientes enlaces:

- [MAPA DIARIO DE TEMPERATURA MÁXIMA](#)
- [MAPA DIARIO DE TEMPERATURA MÍNIMA](#)
- [INFORMACIÓN DIARIA DE PRECIPITACIÓN Y TEMPERATURA DE LOS PRINCIPALES AEROPUERTOS DEL PAÍS](#)
- [MOAICO MAPAS DE PRECIPITACIÓN DIARIA EN MILÍMETROS](#)

ALERTAS POR NIVELES DE LOS RÍOS

REGIÓN ANDINA

SITIOS PARA LOS CUALES SE GENERA LA ALERTA

NIVELES ALTOS EN EL RÍO CAUCA EN EL MUNICIPIO DE GUARANDA (SUCRE).

Se mantiene la alerta roja debido a los niveles altos del río Cauca en la estación las Varas, con valores por encima de la cota de afectación en particular en el sector comprendido entre los municipios de Guaranda (Sucre), Achí y Pinillos (Bolívar), producto de las lluvias registradas en la cuenca alta y media. Sin embargo, se espera que la tendencia de descenso se mantenga durante los siguientes días. Se recomienda a los pobladores de la zona estar atentos a los incrementos del nivel de río Cauca.

NIVELES ALTOS EN EL RIO MAGDALENA SECTOR EL BANCO (MAGDALENA).

Se mantiene la alerta roja dado que los niveles del río Magdalena a la altura del Banco continúan por encima de la cota crítica de desbordamiento. Se destaca que los aportantes al río Magdalena en el sector entre Puerto Berrio y el Banco han presentado ascensos moderados debido a la persistencia de la lluvia en los departamentos de Santander, Norte de Santander y Antioquia. Se prevé que se mantengan los niveles altos en el río Magdalena en este sector.

AUMENTO DE NIVEL EN LA PARTE MEDIA Y BAJA EL RIO META Y EN ALGUNOS DE SUS TRIBUTARIOS COMO EL RIO CRAVO NORTE, RÍO CASANARE Y RIO GUATIQUEIA (DEPARTAMENTO DE META).

Se presentan niveles altos en el río Meta entre la estación Humapo en el municipio de Puerto López (Meta) y la desembocadura del río Casanare, pasando por la estación La Hermosa en el municipio de Paz de Ariporo. Igualmente, se prevé nuevos incrementos moderados en los niveles de los afluentes del río Meta, especialmente en los ríos Guacavia, Guatiquía y Guayuriba. Por lo que se recomienda a la pobladores ribereños y autoridades locales y regionales de Gestión de Riesgo mantengan atento seguimiento al comportamiento de los niveles de los ríos que descienden del piedemonte llanero.

PROBABILIDAD CRECIENTES SÚBITAS EN LOS RÍOS APORTANTES DE LA CUENCA DEL RÍO ARAUCA

De acuerdo a los pronósticos de lluvia en la cuenca alta del río Arauca y las condiciones en los días anteriores, no se descarta la ocurrencia de crecientes súbitas de carácter moderado a significativo tanto en el cauce principal como afluentes, que podrían ocasionar afectaciones en las zonas bajas de las poblaciones rivereñas de la cuenca alta. En consecuencia, se espera que se sigan presentando ascensos moderados del nivel en el cauce principal del río Arauca a la altura del municipio de Arauquita. El IDEAM mantiene el llamado de atención para que pobladores ribereños y autoridades locales y regionales de Gestión de Riesgo mantengan atento seguimiento al comportamiento de los niveles de los ríos Margua, Chitagá, Venagá, Cobaría, Cubugón y Banadía.

**ALERTA
ROJA**

ALERTAS POR NIVELES DE LOS RÍOS

REGIÓN CARIBE	
SITIOS PARA LOS CUALES SE GENERA LA ALERTA	
ALERTA NARANJA	<p>NIVELES ALTOS EN EL RÍO NECHÍ Y SUS AFLUENTES.</p> <p>Se mantiene esta alerta dadas las precipitaciones que se registraron en días anteriores en la cuenca media y baja del río Nechí, por lo que los niveles del río podrían aumentar a la altura del municipio de Zaragoza hasta su afluencia en el río Cauca. La alerta incluye probabilidad de incrementos súbitos en los tributarios como el río Grande, Anorí y Bagre. Se recomienda a los pobladores de la zona estar atentos a los incrementos del nivel del río Nechí y sus principales afluentes..</p>
	<p>PROBABILIDAD DE OCURRENCIA DE CRECIENTES SÚBITAS EN LOS RÍOS QUE DESEMBOCAN EN EL GOLFO DE URABÁ.</p> <p>Se mantiene la alerta dado que se prevé la ocurrencia de lluvias fuertes en el norte del Departamento del Chocó, sector del Golfo de Urabá, por lo que no se descarta la ocurrencia de crecientes súbitas de carácter ligero a moderado en sectores del Golfo de Urabá, especial atención a los ríos Mulatos, Chigorodó, Carepa, Apartadó, Unguía, Tolo Tanela Vijagüal, Zungo, Grande, Tíe, Caimán Viejo y Caimán Nuevo, Guadualito, Currulao y Turbo. El IDEAM mantiene la recomendación a la población asentada a lo largo de las corrientes de esta zona, especialmente en los municipios de Apartadó, Turbo, Chigorodó, Carepa y San Pedro de Urabá, dado que se pronostica persistan las lluvias durante las próximas horas en la región.</p>
	<p>PROBABILIDAD DE AUMENTOS DE NIVEL EN EL RÍO SINÚ</p> <p>Se mantiene esta alerta debido a la probabilidad de aumentos de nivel en el río Sinú, que podrían superar las cotas de afectación, desencadenando eventualmente desbordamientos en la cuenca media y baja, según lo reportado en la estación Cotocá Abajo, en el municipio de Loricá (Córdoba). Se recomienda a los pobladores ribereños estar atentos y prestar atención al comportamiento de los niveles del río.</p>
	<p>NIVELES ALTOS EN EL CANAL DEL DIQUE.</p> <p>Se mantienen altos los niveles a la altura de la estación Gambote en el municipio de Arjona Bolívar, los cuales podrían estar afectando las márgenes del canal del Dique, similar tendencia se registra en la Ciénaga de Machado, Ciénaga del Jobo y embalse de El Guájaro.</p>

ALERTAS POR NIVELES DE LOS RÍOS

REGIÓN PACÍFICO

SITIOS PARA LOS CUALES SE GENERA LA ALERTA

ALERTA NARANJA

PROBABILIDAD DE CRECIENTES SÚBITAS EN LOS RÍOS AFLUENTES DIRECTOS AL OCEANO PACÍFICO Y EN LA CUENCA DEL RÍO SAN JUAN.

Se mantiene este nivel de alerta dado que se prevé la ocurrencia de precipitaciones de variada intensidad en el departamento de Chocó, los cuales podrían generar incrementos súbitos en el nivel de los ríos Baudó, Docampadó, San Juan y algunos de sus ríos tributarios (entre ellos el río Sipí). El IDEAM mantiene la recomendación para que la población en general mantenga atento seguimiento al comportamiento y fluctuaciones en los niveles de estos ríos, dado que se pronostica persistan las lluvias durante los próximos días en la región.

REGIÓN ANDINA

SITIOS PARA LOS CUALES SE GENERA LA ALERTA

ALERTA NARANJA

PROBABILIDAD CRECIENTES SÚBITAS EN LOS RÍOS DE LA REGIÓN DEL CATATUMBO

Continúa alerta naranja dadas las lluvias antecedentes y las condiciones actuales en esta región del país, especialmente en el centro y norte del departamento Norte de Santander. El IDEAM hace un llamado de atención para que pobladores ribereños y autoridades locales mantengan seguimiento al comportamiento de los niveles especialmente en el río Algodonal, ya que presente una creciente súbita, igualmente, se recomienda estar atentos al comportamiento de los niveles en los ríos Pamplonita, Zulía (incluyendo sus aportantes Sulasquilla, Salazar, Peralonso), Táchira y Sardinata.

PROBABILIDAD DE INCREMENTOS SUBITOS EN LOS RÍOS LEBRIJA, CARARE, SUAREZ Y OPÓN.

Se mantiene esta alerta dada la probabilidad de que se presenten precipitaciones en el departamento de Santander y Boyacá, las cuales pueden estar generando incrementos importantes en las cuencas de los ríos Lebrija (Frio y de Oro), Carare, Opón. El IDEAM recomienda especial atención tanto a pobladores como a autoridades locales y regionales de Gestión del Riesgo para que estén atentos al comportamiento de los niveles de estos ríos y sus afluentes.

ALERTAS POR NIVELES DE LOS RÍOS

REGIÓN ANDINA

SITIOS PARA LOS CUALES SE GENERA LA ALERTA

INCREMENTO EN EL NIVEL DEL RÍO MAGDALENA A LA ALTURA DEL MUNICIPIO DE SAN PABLO (BOLIVAR) Y SITIO NUEVO EN EL MUNICIPIO DE PUERTO WILCHES (SANTANDER)

Aunque actualmente el nivel del río Magdalena registra tendencia al descenso a la altura de los municipios de San Pablo (Bolívar) y Puerto Wilches (Santander), se mantiene esta alerta dado que presenta valores en el rango de altos históricos para la época y cercanos a niveles que podrían generar afectaciones.

PROBABILIDAD DE INCREMENTOS EN LOS NIVELES DE LOS RÍOS DE CUNDINAMARCA

Se mantiene la alerta para los ríos de Cundinamarca y sus afluentes, Negro, Minero, Neusa, entre otros; debido a las fuertes precipitaciones registradas en los últimos días. Igualmente, en el río Bogotá e la parte alta presento incremento en los niveles a la altura de la estación Santa Rosita en el municipio de Suesca-Cundinamarca. Se recomienda estar atentos al comportamiento en los niveles de estos ríos.

PROBABILIDAD DE CRECIENTES SÚBITAS EN LOS RÍOS DE MONTAÑA DEL DEPARTAMENTO DE ANTIOQUIA.

Se mantiene la alerta ya que se han registrado precipitaciones de diferente intensidad y se prevé un comportamiento similar durante los próximos días en todo el departamento de Antioquia, lo cual puede generar crecientes súbitas, en las dos vertientes de la cordillera occidental, y en la vertiente occidental de la cordillera central. Se recomienda especial atención al comportamiento en los niveles de los ríos Taraza, Man, Porce, Nare, San Juan y La quebrada La Liboriana y sus afluentes.

NIVELES ALTOS EN EL RIO BOGOTÁ CUENCA BAJA

Se mantiene la alerta naranja en la cuenca baja del río Bogotá por los altos niveles que se han presentado en la cuenca baja. El IDEAM mantiene la recomendación de continuar la vigilancia en los principales ríos afluente en la cuenca baja que no se encuentran regulados, como son Calandaima y Apulo.

INCREMENTO EN LOS NIVELES DEL RIO SUMAPÁZ.

Tras las condiciones antecedentes de precipitaciones en la cuenca se mantiene este nivel de alerta sobre la corriente ante la probabilidad de incrementos de nivel, se recomienda a la población en general estar atentos al comportamiento del río.

ALERTA AMARILLA

ALERTAS POR NIVELES DE LOS RÍOS

REGIÓN CARIBE

SITIOS PARA LOS CUALES SE GENERA LA ALERTA

PROBABILIDAD DE CRECIENTES SÚBITAS EN LOS RÍOS QUE DESCENDEN DE LA SIERRA NEVADA DE SANTA MARTA.

Se mantiene la alerta dadas las precipitaciones antecedentes y especialmente por las lluvias que se prevén podrían presentarse en los siguientes días. Por tanto no se descarta la ocurrencia de lluvias que puedan causar incremento en los niveles de los ríos que descenden de la Sierra Nevada de Santa Marta, tales como: los ríos Fundación, Aracataca y Ariguaní, ríos Guachaca, Piedras, Palomino, Minca, Manzanares, Gaira y Ranchería, . Se recomienda a la población en general estar atentos ante posibles ascensos significativos en los niveles de estos ríos.

CRECIENTES SÚBITAS EN EL RÍO ATRATO.

Se mantiene alerta debido a un incremento súbito que se registro en el nivel del río Atrato a la altura de Quibdó (Chocó). Además dada la probabilidad que persistan las lluvias durante los próximos días en las cuencas aportantes, se pueden presentarse nuevos incrementos en los niveles de los afluentes en la cuenca alta.

PROBABILIDAD DE INCREMENTOS SUBITOS DE NIVEL RIO SAN JORGE

Se mantiene esta alerta para la cuenca baja del río San Jorge, dado que se podrían presentar incrementos súbitos en el nivel producto de la saturación del suelo en la parte media y alta de la cuenca, como resultado de las precipitaciones registradas en días anteriores. Se alerta a las poblaciones ribereñas del río San Jorge y sus principales afluentes, estar atentos al comportamiento de los niveles debido a las condiciones presentadas y los pronósticos de precipitación para los próximos días.

NIVELES ALTOS EN LA CUENCA DEL RÍO RANCHERÍA.

Se mantiene el nivel de alerta debido a los pronóstico de lluvias en esta zona del país, para los ríos del departamento de La Guajira y demás afluentes y quebradas de la zona, río Ranchería , especial atención para las poblaciones de Manaure , Riohacha y demás afluentes y quebradas de la zona.

NIVELES ALTOS EN QUEBRADAS Y ARROYOS DE LOS DEPARTAMENTOS DE ATLANTICO, BOLIVAR, SUR DE SUCRE, SUR DE CORDOBA Y CESAR.

Se reduce el nivel la alerta ante la probabilidad de crecientes súbitas en los ríos de los departamento de Atlántico, Bolívar, Sur de Córdoba y Cesar, ya que se espera reducción en las lluvias en estos departamentos durante las próximas horas.

ALERTA AMARILLA

ALERTAS POR NIVELES DE LOS RÍOS

REGIÓN ORINOQUIA	
ALERTA AMARILLA	SITIOS PARA LOS CUALES SE GENERA LA ALERTA
	<p>INCREMENTO EN EL NIVEL DEL RÍO INIRIDA</p> <p>Se prevé continúe en ascenso lento el nivel del río Inírida el cual es monitoreado a la altura del municipio de Puerto Inírida-Guainía. Los valores actuales se encuentran alrededor de los promedios históricos de la época</p>

REGIÓN AMAZONAS	
ALERTA AMARILLA	SITIOS PARA LOS CUALES SE GENERA LA ALERTA
	<p>PROBABILIDAD DE INCREMENTOS EN EL NIVEL DE LOS RÍOS MOCOA, SANGOYACO Y MULATO, UBICADOS EN LA PARTE ALTA DE LA CUENCA DEL RÍO CAQUETÁ.</p> <p>Debido a las precipitaciones registradas en los últimos días y al pronóstico de lluvias para los próximos días, se pueden presentar nuevos incrementos en los niveles de los ríos Mulato, Sangoyaco y La quebrada la Taruca, los atraviesan la ciudad de Mocoa. El IDEAM recomienda a las autoridades de Gestión del Riesgo Local y a la población en general permanezcan atentos al comportamiento de los niveles de estos ríos.</p>

ALERTAS POR AMENAZAS DE INCENDIOS DE LA COBERTURA VEGETAL

ALERTA ROJA:

Amenaza Alta o muy alta de ocurrencia de incendios de la cobertura vegetal en zonas de bosques, cultivos y pastos, localizados en los siguientes municipios y sectores aledaños:

ALERTA NARANJA:

Amenaza moderada de ocurrencia de incendios de la cobertura vegetal en zonas de bosques, cultivos y pastos, localizados en los siguientes municipios y sectores aledaños:

No se genera ninguna alerta por incendios de la cobertura vegetal.

ALERTAS POR AMENAZAS DE DESLIZAMIENTO

ALERTA ROJA:

Amenaza alta a muy alta por deslizamientos de tierra detonados por lluvias, localizados en los siguientes municipios:

ALERTA NARANJA:

Amenaza moderada por deslizamientos de tierra detonados por lluvias, localizados en los siguientes municipios:

REGIÓN DE LA ORINOQUÍA

ALERTA ROJA

SITIOS PARA LOS CUALES SE GENERA LA ALERTA

META: Acacías, Villavicencio.

REGIÓN PACÍFICA

ALERTA ROJA

SITIOS PARA LOS CUALES SE GENERA LA ALERTA

NARIÑO: Barbacoas

REGIÓN CARIBE

ALERTA NARANJA

SITIOS PARA LOS CUALES SE GENERA LA ALERTA

BOLÍVAR: Achí, Cantagallo, San Pablo.
CESAR: Pueblo Bello y Valledupar.
CÓRDOBA: Tierralta y Valencia..
MAGDALENA: Fundación.
SUCRE: Majagual

REGIÓN ANDINA

ALERTA NARANJA

SITIOS PARA LOS CUALES SE GENERA LA ALERTA

ANTIOQUIA: Yondó.
BOYACÁ: Cubará, Labranzagrande, Pajarito, Paya.
CUNDINAMARCA: Guayabetal.
NORTE DE SANTANDER: Chitagá, La Esperanza y Toledo.
SANTANDER: Coromoro, Encino, Puerto Wilches, Rionegro, Sabana de Torres.

ALERTAS POR AMENAZAS DE DESLIZAMIENTO

ALERTA ROJA:

Amenaza alta a muy alta por deslizamientos de tierra detonados por lluvias, localizados en los siguientes municipios:

ALERTA NARANJA:

Amenaza moderada por deslizamientos de tierra detonados por lluvias, localizados en los siguientes municipios:

REGIÓN ORINOQUIA

SITIOS PARA LOS CUALES SE GENERA LA ALERTA

ALERTA NARANJA

ARAUCA: Saravena.

CASANARE: Aguazul, Monterrey, Recetor, Tauramena, Yopal.

META: Cubarral, El Calvario, El Castillo, Restrepo

REGIÓN PACÍFICO

SITIOS PARA LOS CUALES SE GENERA LA ALERTA

ALERTA NARANJA

NARIÑO: Francisco Pizarro, Magüí, Mosquera, Olaya Herrera, Ricaurte, Roberto Payán, Tumaco

REGIÓN CARIBE

SITIOS PARA LOS CUALES SE GENERA LA ALERTA

ALERTA AMARILLA

BOLÍVAR: Magangué

CÓRDOBA: Ayapel, Puerto Libertador.

CESAR: La Gloria, Pailitas y Pelaya.

LA GUAJIRA: San Juan del Cesar.

MAGDALENA: Ciénaga, Pivijay, Santa Marta

SUCRE: Guaranda, Sucre

REGIÓN PACÍFICA

SITIOS PARA LOS CUALES SE GENERA LA ALERTA

ALERTA AMARILLA

CAUCA: Almaguer, Bolívar, Buenos Aires, Caldono, Corinto, El Tambo, Inzá, Jambaló, La Sierra, La Vega, López, Miranda, Páez, Rosas, Santa Rosa, Silvia, Suárez, Toribío, Totoró.

CHOCÓ: Atrato, Bahía Solano, El Carmen, Quibdó, Sipí.

NARIÑO: Albán, Buesaco, Cumbitara, La Tola, Linares, Samaniego.

VALLE DEL CAUCA: Bolívar, Buenaventura, Buga, Bugalagrande, Calima, Dagua, El Cerrito, El Dovio.

ALERTAS POR AMENAZAS DE DESLIZAMIENTO

ALERTA ROJA:

Amenaza alta a muy alta por deslizamientos de tierra detonados por lluvias, localizados en los siguientes municipios:

ALERTA NARANJA:

Amenaza moderada por deslizamientos de tierra detonados por lluvias, localizados en los siguientes municipios:

REGIÓN ANDINA

SITIOS PARA LOS CUALES SE GENERA LA ALERTA

ALERTA AMARILLA

ANTIOQUIA: Abejorral, Amagá, Amalfi, Andes, Angelópolis, Anorí, Anzá, Argelia, Armenia, Betulia, Briceño, Cáceres, Caldas, Campamento, Cañasgordas, Caracolí, Caramanta, Ciudad Bolívar, Concordia, Dabeiba, Ebéjico, Fredonia, Frontino, Giraldo, Heliconia, Ituango, La Ceja, La Pintada, La Unión, Maceo, Medellín, Montebello, Nariño, Puerto Berrío, Puerto Nare, Puerto Triunfo, Remedios, Salgar, San Carlos, San Francisco, San Luis, Santa Bárbara, Santa Fe De Antioquia, Segovia, Sonsón, Sopetrán, Tarazá, Tarso, Toledo, Uramita, Urrao, Valdivia, Vegachí, Venecia, Yalí, Yarumal, Yolombó.

BOYACÁ: Almeida, Aquitania, Berbeo, Betéitiva, Buenavista, Campohermoso, Chinavita, Chita, Chivor, Coper, Corrales, El Espino, Gámeza, Guicán, La Victoria, Macanal, Maripí, Miraflores, Mongua, Monquirá, Muzo, Otanche, Pachavita, Páez, Panqueba, Pauna, Paz de Rio, Pesca, Pisva, Puerto Boyacá, Quípama, Rondón, Saboyá, San José de Pare, San Luis de Gaceno, San Pablo de Borbur, Santa María, Santana, Socotá, Sogamoso, Tasco, Tibaná, Tópaga, Turmequé, Umbita, Ventaquemada.

CALDAS: Aguadas, Chinchiná, Filadelfia, La Merced, Manizales, Manzanares, Marmato, Marulanda, Neira, Pácora, Pensilvania, Salamina, Samaná, Supia, Villamaria.

CUNDINAMARCA: Agua de Dios, Albán, Anapoima, Anolaima, Apulo, Arbeláez, Beltrán, Bituima, Bogotá, D.C., Bojacá, Cabrera, Cachipay, Caparrapí, Cáqueza, Carmen de Carupa, Chaguaní, Chipaque, Chocontá, Cucunubá, El Colegio, El Peñón, El Rosal, Facatativá, Fusagasugá, Gachetá, Gama, Granada, Guaduas, Guatavita, Guayabal de Siquima, Gutiérrez, Jerusalén, La Calera, La Mesa, La Palma, La Peña, La Vega, Lenguaque, Machetá, Medina, Nilo, Nimaima, Nocaima, Pacho, Paimé, Pandí, Paratebueno, Pasca, Pulí, Quebradanegra, Quetame, Quipile, Ricaurte, San Antonio de Tequendama, San Bernardo, San Cayetano, San Francisco, San Juan de Rioseco, Sasaima, Sesquilé, Sibaté, Silvania, Soacha, Subachoque, Suesca, Supatá, Sutatausa, Tabio, Tausa, Tena, Tibacuy, Tocaima, Topaipí, Ubalá, Utica, Venecia, Vergara, Vianí, Villagómez, Villapinzón, Villeta, Viotá, Yacopí, Zipacón, Zipaquirá.

HUILA: Aipe, La Plata, Neiva.

QUINDÍO: Calarcá, Córdoba y Salento.

RISARALDA: Santa Rosa de Cabal.

NORTE DE SANTANDER: Ábrego, Cácora, Chinácota, Convención, Cututilla, Durania, El Zulia, Gramalote, Hacarí, Labateca, Lourdes, Pamplona, Salazar, San Calixto, Sardinata, Silos, Teorama, Villa Caro.

ALERTAS POR AMENAZAS DE DESLIZAMIENTO

ALERTA ROJA:

Amenaza alta a muy alta por deslizamientos de tierra detonados por lluvias, localizados en los siguientes municipios:

ALERTA NARANJA:

Amenaza moderada por deslizamientos de tierra detonados por lluvias, localizados en los siguientes municipios:

REGIÓN ANDINA

SITIOS PARA LOS CUALES SE GENERA LA ALERTA

**ALERTA
AMARILLA**

SANTANDER: Albania, Barbosa, Bolívar, Carcasí, Charalá, Chipatá, Contratación, El Carmen, El Guacamayo, Florián, Floridablanca, Girón, Guavatá, Guepsa, La Belleza, La Paz, Landázuri, Lebrija, Macaravita, Matanza, Mogotes, Puente Nacional, San Andrés, San Benito, San Miguel, San Vicente de Chucurí, Santa Helena del Opón, Sucre, Tona, Valle de San José, Vélez.

TOLIMA: Alpujarra, Anzoátegui, Armero (Guayabal), Ataco, Cajamarca, Carmen de Apicalá, Casabianca, Chaparral, Cunday, Dolores, Falan, Fresno, Herveo, Ibagué, Icononzo, Lérída, Líbano, Mariquita, Melgar, Murillo, Palocabildo, Planadas, Prado, Purificación, Rioblanco, Roncesvalles, San Antonio, Villahermosa, Villarrica.

REGIÓN ORINOQUIA

SITIOS PARA LOS CUALES SE GENERA LA ALERTA

**ALERTA
AMARILLA**

CASANARE: Chámeza, Hato Corozal, La Salina, Nunchía, Paz de Ariporo, Pore, Sabanalarga, Támara.

META: Cumaral, Guamal

REGIÓN AMAZONIA

SITIOS PARA LOS CUALES SE GENERA LA ALERTA

**ALERTA
AMARILLA**

CAQUETÁ: Belén de Los Andaquíes, Morelia

PUTUMAYO: Mocoa.

ALERTAS POR AMENAZAS DE DESLIZAMIENTO

ALERTA ROJA:
Amenaza alta a muy alta por deslizamientos de tierra detonados por lluvias, localizados en los siguientes municipios:

ALERTA NARANJA:
Amenaza moderada por deslizamientos de tierra detonados por lluvias, localizados en los siguientes municipios:

SECTORES VIALES

SECTORES VIALES IDENTIFICADOS CON POTENCIALIDAD DE DESLIZAMIENTOS, EN LOS CUALES GENERAN ALERTAS	
DEPARTAMENTO	SECTOR VIAL
ARAUCA	La Lejía - Saravena
BOYACÁ	El Crucero – Aguazul La Lejía - Saravena
CASANARE	Aguazul – Yopal El Crucero – Aguazul Yopal - Paz de Ariporo
CESAR	La Lizama -San Alberto
CUNDINAMARCA	Bogotá (El Portal) – Villavicencio
META	Bogotá (El Portal) – Villavicencio Pipiral – Villavicencio
NARIÑO	Junín – Tuquerres Tumaco - Junín
NORTE DE SANTANDER	La Lejía - Saravena La Lizama -San Alberto
SANTANDER	La Lizama -San Alberto
SUCRE	Guayepo - Achí

ALERTAS METEOMARINA

MAR CARIBE

ALERTA AMARILLA

POR PLEAMAR.

Hasta hoy 24 de junio, el nivel del mar estará influenciado por una de las pleamares más significativas en el Archipiélago de San Andrés y Providencia. Por lo anterior, se sugiere a los habitantes costeros estar atentos a la evolución de este fenómeno.

OCÉANO PACÍFICO

ALERTA AMARILLA

POR PLEAMAR.

Hasta el próximo viernes 30 de junio, el nivel del mar estará influenciado por una de las pleamares más significativas en el centro y sur de la cuenca del Pacífico colombiano. Por lo anterior, se sugiere a los habitantes costeros estar atentos a la evolución de este fenómeno.

°C: grados Celsius

m: metros

mm: milímetros

msnm: metros sobre nivel del mar

Km/h: kilómetros por hora

HLC: hora local colombiana

GOES: Geostationary Operational Environmental Satellites (Satélite Geoestacionario Operacional Ambiental).

GOES-13 es el designado GOES-Este, localizado en 75° W sobre el ecuador geográfico.

PNN: Parque Nacional Natural

SFF: Santuario de Fauna y Flora



ALERTA ROJA. PARA TOMAR ACCIÓN Advierte al Sistema Nacional de Gestión del Riesgo de Desastres sobre el peligro de un fenómeno y sus efectos adversos sobre la población. Se emite una alerta sólo cuando la identificación de un evento extraordinario indique la amenaza inminente y cuando la gravedad del fenómeno requiera atención prioritaria de los comités departamentales y locales.



ALERTA NARANJA. PARA PREPARARSE Indica la amenaza de un fenómeno. No implica riesgo inmediato por lo que es catalogado como un mensaje para informarse y prepararse. El aviso implica vigilancia continua ya que las condiciones son propicias para el desarrollo de un suceso natural.



ALERTA AMARILLA. PARA INFORMARSE Se emite cuando las condiciones hidrometeorológicas son favorables para la ocurrencia de un fenómeno natural y pueden aumentar el riesgo según los pronósticos. Por sus características, este nivel está encaminado a informar.

CONDICIONES NORMALES Indica que no existe ninguna clase de alerta para la región o zona mencionada.

Omar Franco | director general

Christian Euscátegui | Jefe Oficina del Servicio de Pronósticos y Alertas

Profesionales de Turno:

Jorge González, Viviana Chivatá, Julian Urrea, Juan Barrios, Christian Arango, Rodney y Mirovan Sverko
<http://www.ideam.gov.co>

Correos electrónicos: servicio@ideam.gov.co, alertas@ideam.gov.co

Calle 25D # 96B - 70, Piso 3. Bogotá, D.C., Colombia.

Teléfono: 3075625 Ext. 1334-1336.

Síganos en:

